

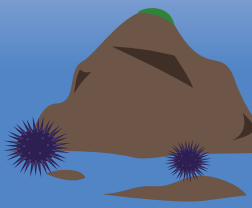
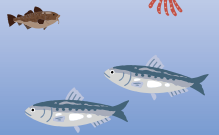
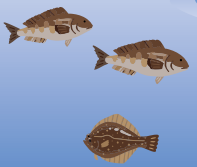
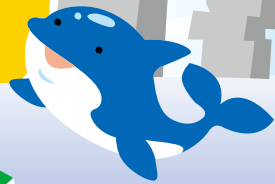
Heart Land Ferry で行く

北海道

奥尻島だ!!

おくしりとう

奥尻島



ゆっくりと流れる「島時間」を楽しむ

奥尻島は、島の約8割が緑に覆われた大自然の島！

透明度抜群のオクシリブルーの海と、

長い年月をかけてつくりあげられた奇岩の

その自然の中で育ったウニやアワビの

奥尻島の自然の恵みを存分に感じませんか？



ベストショット

美しい「オクシリブルー」の海
撮影場所は、奥尻島の西側に位置する神威脇地区。[→4p]

CONTENTS

- 3 ハートランドフェリーおすすめの奥尻島ポイント
- 5 写真で見る奥尻島の魅力
- 7 奥尻島で楽しむアクティビティ
- 9 奥尻島をもっと楽しむイベント&グルメ
- 10 奥尻島全体MAP
- 11 奥尻地区MAP
- 12 宮津地区MAP
- 13 就航船舶『カラッセ奥尻』紹介

ハートランドフェリー
おすすめ
の

奥尻島 ポイント

フットパスルート
(神威脇地区)

SUP・シーカヤック
体験

釣り
(奥尻港)

イルカ・クジラ
ウォッチング
(江差港～奥尻港)

初心者でも楽しめる 「SUP(サップ)」に挑戦!

SUPとは、ボードの上に立ちパドルを漕いで進んでいく新感覚アクティビティ。「オクシリブルー」の海上散歩を楽しみませんか?



- フェリーターミナルからの距離:18km
- 体験期間:4月下旬～10月末 ●所要時間:1時間
- お問い合わせ先:奥尻ゲストハウス imacoco TEL.080-3237-8988



奥尻港フェリー ターミナル前で 釣りを楽しむ

糸を垂らせばそこはすべて絶好の釣りポイント!磯釣り、舟釣り、投釣りまで様々な釣りを楽しむことができます!奥尻港フェリーターミナルでは「釣り具レンタル」を行っています!!少しの空き時間で気軽に釣りを体験できます。



釣り具レンタルセット

●お問い合わせ先:ハートランドフェリー(株)奥尻支店 TEL.01397-2-3131



イルカ、クジラウォッチングを しながら奥尻島へ

5月末から7月末にかけて、クジラやイルカが目撃されています。フェリーに伴走して泳ぐイルカ、ジャンプするイルカが見られるかも!?

神威脇地区
Kamuiwaki area

フットパスルート 芸術と温泉の癒しコース

フェリーターミナルから【山道18km・約25分】【海岸道30km・約40分】

ベストショット

オクシリブルー

いくつかあるフットパスの中からハートランドフェリーおすすめのコースは、神威脇地区「芸術と温泉の癒しコース」!!オクシリブルーが特に美しい地区です。



1 北追岬公園

世界的な彫刻家・流政之氏によって制作された彫刻と自然が融和する空間です。

北追岬公園の彫刻群



2 神威脇温泉保養所

展望風呂(2階)からのロケーションが素晴らしく、泉質がとても良いと評判の温泉です。

- TEL.01397-3-1130
- 料金:大人420円、子ども160円
- 営業時間:9:00～21:00
- 定休日:第1・3火曜(11月～3月) ※4月～10月は無休

3 屏風立岩(ひょうぶたていわ)

屏風のように切り立った岩が水中まで続いている雄大な景色です。小魚が見られ、ダイビングの場所としても人気があります。



4 奥尻ワイナリー

奥尻島で育ったぶどうはミネラル成分が豊富で、生産者のこだわりが詰まったワインが勢ぞろい。前日までの電話予約で工場見学が可能。見学後はおすすめワインの試飲もできます。

- TEL.01397-3-1414
- 営業時間:9:00～17:00
- 定休日:日曜(11月～4月中旬) ※4月中旬～10月は不定



写真で見る

奥尻島の魅力

なべつる岩

奥尻島のシンボル。夜はライトアップされた岩も楽しめます。

Map:11p 6



ブナの森(復興の森)

奥尻島のブナ林は離島最北。山や森はブナが大半を占めています。ガイドのご案内も可能です。

奥尻タヌキ

夏から秋の終わり頃まで姿を現します。



球島山展望台

北部にある標高369.3mの球島山。展望台からは360°大パノラマが広がります。

Map:12p 8

町道「桜木線」の桜

球島山までの町道「桜木線」沿いの桜です。

Map:12p 9



宮津弁天宮

「福の神」が祀られています。眺めるだけでもインパクト大です。

Map:12p 10



うにまるモニュメント

奥尻島を代表する海の幸、キタムラサキウニをモチーフにしたモニュメント。

Map:11p 7



東風泊海岸海水浴適地

奥尻島唯一の砂浜海岸の海水浴適地。海水浴もキャンプも楽しめます。

Map:12p 11



無縁島と夕日

西海岸にあるピラミッド形の無人島。夕日の美しいポイントのひとつです。



キレイに
できました!

まかたま 勾玉づくり体験

デザインから形成、飾りつけまで!自分だけのオリジナル勾玉を作ることができます。思い出の品やお土産に!!

※1976年に青苗選跡で発見された「丁字頭勾玉(ちょうじがしらまがたま)」は、奥尻島津波館にて常設展示。

- 体験場所: 稲穂ふれあい研修センター
- 期間: 5月~10月
- 開館日: 毎週木・土曜(その他要相談)
- 開館時間: 9:30~16:30
- 料金: 勾玉セット1セット500円
- 完成までの時間: 約90分
- お問い合わせ先: 奥尻島観光協会 TEL.01397-2-3456



安全運転で
レッツゴー!!



サイクリング

自分のペースでゆっくりとサイクリング。風景・花・音...自然を満喫できます。

- お問い合わせ先: 奥尻島観光協会 TEL.01397-2-3456
- 【レンタサイクル情報】 ●奥尻レンタカー TEL.01397-2-7210
- 料金: 600円~1,200円

【道南・奥尻のサイクリング情報】

ひやま・奥尻サイクルーズ 検索 チャリ旅みなみ北海道 検索



磯遊び(カニ釣り)

磯ならどこでもカニが釣れます! 奥尻島では「ゴダンベ」と呼ばれるハゼの子どもも釣れます。石で貝を割り、エサにして釣ってみましょう!!

カニが釣れたよ!



星空ウォッチング

島民オスメの場所は、球島山・賽の河原・西海岸! 奥尻港フェリーターミナルからでもキレイな星空が見られます。

都会では見られない!!

奥尻島で楽しむアクティビティ



サーフィン

島民サーファーおすすめスポットは松江(10p)。南西のうねりが入るとファンウェーブが楽しめるリーフポイント。ショート・ロングどちらも楽しめます。

※現在、サーフボードのレンタルは奥尻島内にごさいませんので、大変恐れいりますがお客様ご自身でご持参ください。

シーカヤック

光輝くオクシリブルーの海でシーカヤックも楽しめます。



- お問い合わせ先: 奥尻ゲストハウス imacoco TEL.080-3237-8988

キャンプ場

※期間: 5月~10月まで

やませどまり 東風泊海岸キャンプ場適地 Map:12p 11

更衣室・休憩室・炊事場・シャワー・トイレが完備されています。

- 所在地: 奥尻郡奥尻町字球浦(東風泊地区海岸)
- 駐車場: 約30台(無料)
- 料金: 無料

北追岬公園キャンプ場適地

- 所在地: 奥尻郡奥尻町字湯浜(神威脇地区・北追岬公園内)
- 駐車場: 約30台(無料) ●料金: 無料

ホヤ石海岸

- 所在地: 奥尻郡奥尻町字湯浜
- 料金: 無料

賽の河原公園キャンプ場適地

- 所在地: 奥尻郡奥尻町字稲穂(稲穂岬・賽の河原公園内)
- 駐車場: 約60台(無料) ●料金: 無料

無縁島海岸

- 所在地: 奥尻郡奥尻町字湯浜
- 料金: 無料



海は楽しいな!



おすすめ!!

水遊び[海水浴]

※期間: 5月~10月まで

やませどまり 東風泊海岸海水浴適地 Map:12p 11

奥尻では唯一の砂浜海岸の海水浴適地。透明度が水深25mと非常に高いオクシリブルーの海を存分に楽しめます。

幌内海岸海水浴適地

- 所在地: 奥尻郡奥尻町字幌内

無縁島海岸海水浴適地

- 所在地: 奥尻郡奥尻町字湯浜

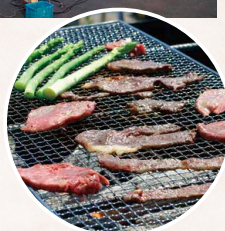
- 所在地: 奥尻郡奥尻町字球浦
- 駐車場: 約30台(無料)



奥尻 ムーンライト マラソン

6月開催

夕暮れから闇夜の中を駆け抜ける珍しいマラソン。アワビなどの島の味覚も味わえます。沿道やイカ釣り漁船からランナーに送られる島民の温かい声援を楽しみに、繰り返し参加するランナーが多いのも特徴です。



室津祭

7月中旬開催

航海の安全と大漁を祈願して「室津祭」が青苗漁港内で開催されます。海鮮BBQが楽しめる「海の幸味三昧」や多彩な協賛行事が行われます。



Event 奥尻島を楽しむ Gourmet イベント & グルメ

奥尻ワイン

日本で最初にできた離島ワイナリーで作られる、貴重なワイン。天然のミネラル分が豊富な奥尻の海を感じる味わい。奥尻ワインを使用したアイスやカスターナなどのスイーツもあります。詳しくは→4p

●お問い合わせ先:
奥尻ワイナリー
TEL.01397-3-1414

奥尻ワインを使用した香り高いワインドレッシング。



地酒「奥尻」

奥尻島で収穫された酒米と奥尻の水を使って作られた日本酒。奥尻島の海産物に合う淡麗辛口の味わいが特徴。

●お問い合わせ先:
奥尻島観光協会
TEL.01397-2-3456

さくら貝

【旬:6月~7月】

身がピンク色のさくら貝は、適度な食感と甘みが特徴です。通称青柳(アオヤギ)。



ウニ

【旬:7月~8月中旬】

奥尻島のウニは、ほんのりした塩味の中にも濃厚な甘みがあるのが特徴。



ハイシャーベット

島民なら誰もが知っている昔ながらのいちご味シャーベット! 甘さ控えめで後味さっぱりです。パッケージには、なべつる岩とうまのイラストが描かれています。

●お問い合わせ先: 坪谷冷菓店
TEL.01397-3-2045



アワビ

奥尻島のアワビは日本海の冷たい海水で身が引き締まり、海の旨みが凝縮されています。お刺身でも踊り焼きでもとってもおいしいです。養殖もしているので、年中食べられます。



なべつる祭

8月下旬開催

奥尻湾内で開催される、観光のシンボル「なべつる岩」にちなんだ島内最大のイベント。参加可能なイベントが盛りだくさんです。また、お祭りでは奥尻和牛を食することが出来ます。肉質はキメ細かくしっとりとした食感でジューシーです。



※奥尻港フェリーターミナルからの【距離・車で所要時間】です。



2 SUP(サップ)体験

【18km・約30分】

SUPボードはサイズも大きく浮力も高いのが特徴で、初めての方でも安心してチャレンジできます。手ぶらでOKなので、お気軽に話題のSUPを楽しめます。詳しくは→3p



3 虹ヶ丘公園

【500m・約1分】

大人の背丈をゆうに超える大きな虹のアーチがある憩いの場。フェリーで奥尻港へ入港すると、その大きさと色からとても目立ちます。



※奥尻港フェリーターミナルからの【距離・車で所要時間】です。



4 海洋研修センター「フラシャード21」

【500m・約1分】

多目的ホールや会議室、図書室などもある研修施設。奥尻島の方言で子どもを意味する「わらしゃんど」からとった施設名のごとく、子どもたちのための学びの場として利用されています。

●休館日：月曜・年末年始



5 奥尻港フェリーターミナル

奥尻島の玄関口であるフェリーターミナル。毎年たくさんの観光客をお出迎えます。夏の時期には奥尻島のマスコットキャラクター・うにまるがお出迎え。

※ターミナル内には、奥尻島観光協会があります。



うにまる



6 なべつる岩

なべつる岩海岸海水浴適地

6 なべつる岩

【1km・約3分】

奥尻島のシンボル。鍋の取っ手(つる)に似ているのが名前の由来。高さ19.5メートル。夜は美しくライトアップされ、暗い海に浮かび上がります。



7 うにまるモニュメント

【3km・約5分】

奥尻島を代表する海の幸、キタムラサキウニをモチーフにしたモニュメント。120本のトゲが夜にはライトアップされます。漁り火と隣り合うととても綺麗。



8 球島山展望台

球島山 (369.3m)



展望台から見えるなべつる岩。

8 球島山展望台

【10km・約20分】

駐車場からまっすぐ頂上に伸びる階段を登りきった先には、360度の大パノラマが広がり、北海道本土を見ることができます。また、四季の移り変わりを感じられます。



9 町道「桜木線」

【7km・約10分】

球島山までの町道「桜木線」沿いの桜。バイクで走るのもとても気持ちがいいですよ。

11 東風泊海岸海水浴適地



10 宮津弁天宮

【5km・約7分】

急斜面の高台にある宮津弁天宮。もともと奥尻島の拠点となる「番所」があった場所で、江戸時代末に島民が大漁祈願のためお社を建てたのが始まりです。お社までの階段は164段。対岸には北海道本土が見えます。

11 東風泊海岸海水浴適地

【4km・約6分】

更衣室、シャワー、トイレ、炊事場があるので、海水浴もキャンプも楽しめます。奥尻島には小石や小砂利の海岸が多いですが、東風泊海岸は砂浜の海水浴適地です。



東風自治振興会館が入口の目印!



※奥尻港フェリーターミナルからの【距離・車で所要時間】です。

Calanthe Okushiri カランセ奥尻



オクシリエビネ

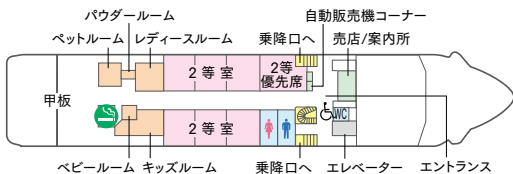


船舶概要

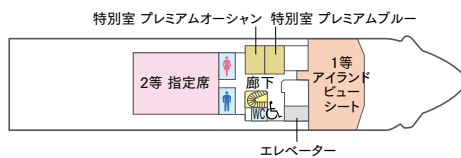
全長	87.00m	旅客定員	460名
巾	15.00m	車輦搭載能力	8トントラック／18台 乗用車／48台
深さ	5.00m	就航	平成29年5月
航海速度	17.5ノット		
総トン数	3,631トン		

奥尻島に咲く可憐な薄紫の花、「オクシリエビネ」。レッドリスト登録のまぼろしのラン科の植物であり、花言葉は「誠実」。この花の学名「カランセ／Calanthe」より命名しました。島の花の学名より命名した船舶は、サイブリア宗谷に続く第2弾です。カランセは、ギリシャ語でカロス「美しい」、アントス「花」の2語から花姿に由来します。誠実に安全に、まぼろしの花咲く美しい奥尻島へみなさまをお迎えする「カランセ奥尻」が就航しています。

客室1階(船内3階)ー Bデッキ



客室2階(船内4階)ー Aデッキ



売店 オリジナルグッズ

マスクングテープや巾着など、ハートランドフェリーオリジナルグッズも船内に販売中です。

- 巾着 (おもて) (Ura)
- クリアファイル (A4サイズ)
- シール (A5サイズ)
- くるっぴー
- マスクングテープ
- おつまみ (船内の売店では、オリジナルパッケージに入った「おつまみ」や「挽きたてドリップコーヒー」などを販売しています。)

船内紹介

360°

スマートフォンでQRコードを読み込むと、「カランセ奥尻」の船内360度ビューを見ることができます。



1等アイランドビューシート

定員80名。奥尻島の島影やオクシブルーの綺麗な海を眺めながら船旅をお楽しみいただけます。座席はフットレストとテーブル付きのリクライニングシートです。



特別室 プレミアムブルー

定員4名。和室タイプの特別室です。ご家族や小グループで優雅な船旅をお楽しみください。



特別室 プレミアムオーシャン

定員4名。洋室タイプの特別室です。リクライニングシートが設置されていますので、ゆったりとおくつろぎいただけます。



2等指定席

定員98名。ファブリック調のレザーで落ち着いた色調の2等指定席は、テーブル付きのリクライニングシートです。



2等室

定員254名。広々としたカーペット敷きのオープンスペースです。到着までのひとときをゆっくりとおくつろぎいただけます。



2等室(レディースルーム)・パウダールーム

船尾側の2等室はレディースルームです。女性の方が安心してご利用いただけます。レディースルームとつながっているパウダールームは白を基調とした清潔感ある空間です。鏡にはLED照明も内蔵されています。



2等優先席(バリアフリー席)

定員20名。車いすでご乗船の方も安心して過ごしていただける十分なスペースをご用意しています。



キッズルーム

小さなお子様安心して遊べます。レーザーのカラフルなクッションがアクセントです。保護者の方がおくつろげるスペースもあるので約2時間の船旅も安心です。



ベビールーム

赤ちゃんをお連れのお客様も多目的シートが設置されたベビールームがありますので安心してご乗船いただけます。



ペットルーム

明るく快適なお部屋でペットと一緒に船旅を楽しめます。



客室1階 エントランス・売店

階段横のオブジェは「なべつる岩」をイメージしています。窓からのぞいて記念撮影もできます。売店ではオリジナルグッズのほか、おにぎり・お菓子・コーヒーなどを販売しています。



客室1階 甲板

柱にテーブルがついている客室1階の甲板です。天気の良い日は、潮風を感じながらの船旅をお楽しみいただけます。



客室2階 廊下

特別室などがある客室2階の廊下です。船名の由来になった「オクシリエビネ」の写真が飾られた吹き抜けの階段、またはエレベーターで上がることができます。



ACCESS

札幌から江差へ

札幌 → 八雲 → 江差港フェリーターミナル
(姥神町フェリー前下車 徒歩約5分)
約4時間

札幌 → 江差港フェリーターミナル 約4時間30分

函館から江差へ

函館 → 江差港フェリーターミナル
(姥神町フェリー前下車 徒歩約5分)
約2時間

函館 → 江差港フェリーターミナル 約1時間30分

新函館北斗 → 江差港フェリーターミナル 約1時間15分

木古内 → 江差港フェリーターミナル 約45分

江差から奥尻島へ

江差港フェリーターミナル → 奥尻港フェリーターミナル
約2時間20分



いい旅と、いい毎日をつなぐ。

Heart Land Ferry

ハートランドフェリー株式会社

江差支店 松山郡江差町江差港北埠頭
TEL.0139-52-1066 / FAX.0139-52-4035

奥尻支店 奥尻郡奥尻町字奥尻309番地先
TEL.01397-2-3131 / FAX.01397-2-3160

本社 札幌市中央区北3条西3丁目1番地 札幌北三条ビル12階
TEL.011-233-8010 / FAX.011-233-2783

稚内支店 稚内市開運2-7-1
TEL.0162-23-3780 / FAX.0162-23-6730
●利尻・礼文航路予約専用: TEL.0162-23-8010

◆運航状況やご予約はホームページで

www.heartlandferry.jp

ハートランドフェリー 検索



LINE 公式アカウント 運航情報配信中

■ 配信するケース ■
・フェリーが欠航する場合 ・運航見合せの場合
・臨時便を運航する場合 ※平常運航時の配信はいたしません。