

Heartlandferry News

2017 年 5 月 1 日より

奥尻航路に新造船がデビュー（認可申請中）

～バリアフリー船としての設備を備え船室の居住性も大幅に改善～

2017 年 5 月 1 日（月曜日）より奥尻航路に新造船が就航いたします（以下、本船）。

本船は、奥尻航路にとっては、18 年振りとなる新造船です。本船には、バリアフリー設備をはじめバラエティーに富んだ客室や小グループでご利用頂ける個室、また、キッズルームやベビールーム、ペットルームなどお客様のニーズに合わせたサービスの提供が可能となります。

奥尻航路への本船就航がますますの地域活性化、発展の一助となれるよう、弊社は、これからもお客様に安全で快適な船旅を提供するとともに奥尻島の魅力を発信し、地域に愛されるフェリー会社を目指します。

資料として新造船 PR 用リーフレットを添付しております。

□新造船について（船名は、年明けの進水式にて発表予定）

- ◇総トン数 : 約 3,650 トン
- ◇全 長 : 約 87m
- ◇定 員 : 460 名
- ◇積載台数 : 8 トン積みトラックのみの場合 18 台
乗用車のみの場合 48 台
- ◇速 力 : 約 17.5 ノット



□コンセプト

～客室～

様々なお客様のニーズに対応できるようにいたします。客室は、海を眺めながら“船旅”を楽しんでいただける「アイランドビューシート」や従来のエコノミー（2等客室）をはじめとし、カジュアルシート（2等指定席・椅子席）も設置して快適な船旅をお約束いたします。また、小グループのお客様には、「プレミアムブルー」、「プレミアムオーシャン」という個室も設け、更に「レディースルーム」「ペットルーム」や出産・育児をサポートするため「ベビールーム（多目的シート完備）」や「キッズルーム」も新たに設置いたしました。

～船体設備～

船体には「フィンスタビライザー」を設けましたので横揺れが軽減され、いままで以上の安定運航が可能となり就航率も向上します。その他に各フロアをむすぶ「エレベーター」や多目的トイレが完備され“バリアフリー船”として初めて奥尻航路にデビューいたします。

□客室



【アイランドビューシート 80名定員】

前方に奥尻島の島影やオクシリブルーのきれいな海を眺めながらの船旅をシックなカラーで落ち着いた色調のある船室にて体感していただけます。座席はリクライニングシート（フットレスト付）



【カジュアルシート（2等指定席） 98名定員】

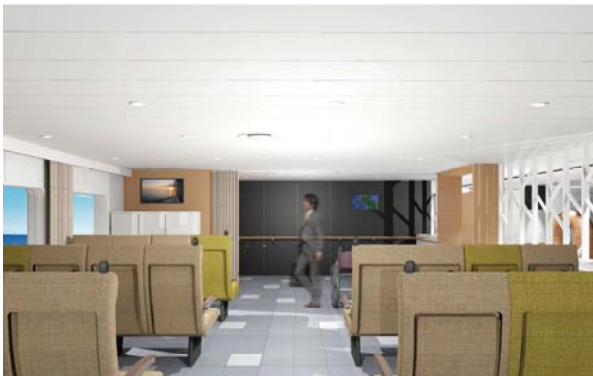
ファブリック調のレザーで落ち着いた色調の船室です。座席は、リクライニングシート（テーブル付）



【エコノミー（2等客室）254名定員】

エコノミーには、「レディースルーム」や「ファミリールーム」の専用区画を設けて、お客様のニーズに対応しております。

<レディースルーム>



【2等優先席 20名定員】

車椅子は、6台が固定できるスペースがあります。座席はリクライニングシートです。



【プレミアムオーシャン（個室）4名定員】

洋室タイプの個室。ご家族や小グループでゆったりとおくつろぎ頂けます。リクライニングシートが設置されております。



【プレミアムブルー（個室） 4名定員】
靴をぬいであがる和室タイプの個室。ご家族や小グループで、ゆったりとおくつろぎ頂けます。



【メイク&更衣室】
ホワイトベースの清潔感のある空間。鏡はLED照明が内蔵されています。
レディースルーム（2等客室）とつながっています。



【ペットルーム】
明るく快適な部屋でペットといっしょに船旅を楽しめます。



【キッズルーム】

弊社で初めての設置となるお子様用のお部屋。
レザーのクッションとかわいらしい照明がアクセントです。



【ベビールーム】

赤ちゃんを連れてたお客様に多目的シートが設置されたベビールームも完備しております。

<お問い合わせ>

ハートランドフェリー株式会社 営業開発本部 TEL : 011-233-8010

★新造船の建造の様子を弊社フェイスブックにて公開中です(ホームページからお入りください)
⇒www.heartlandferry.jp

以上